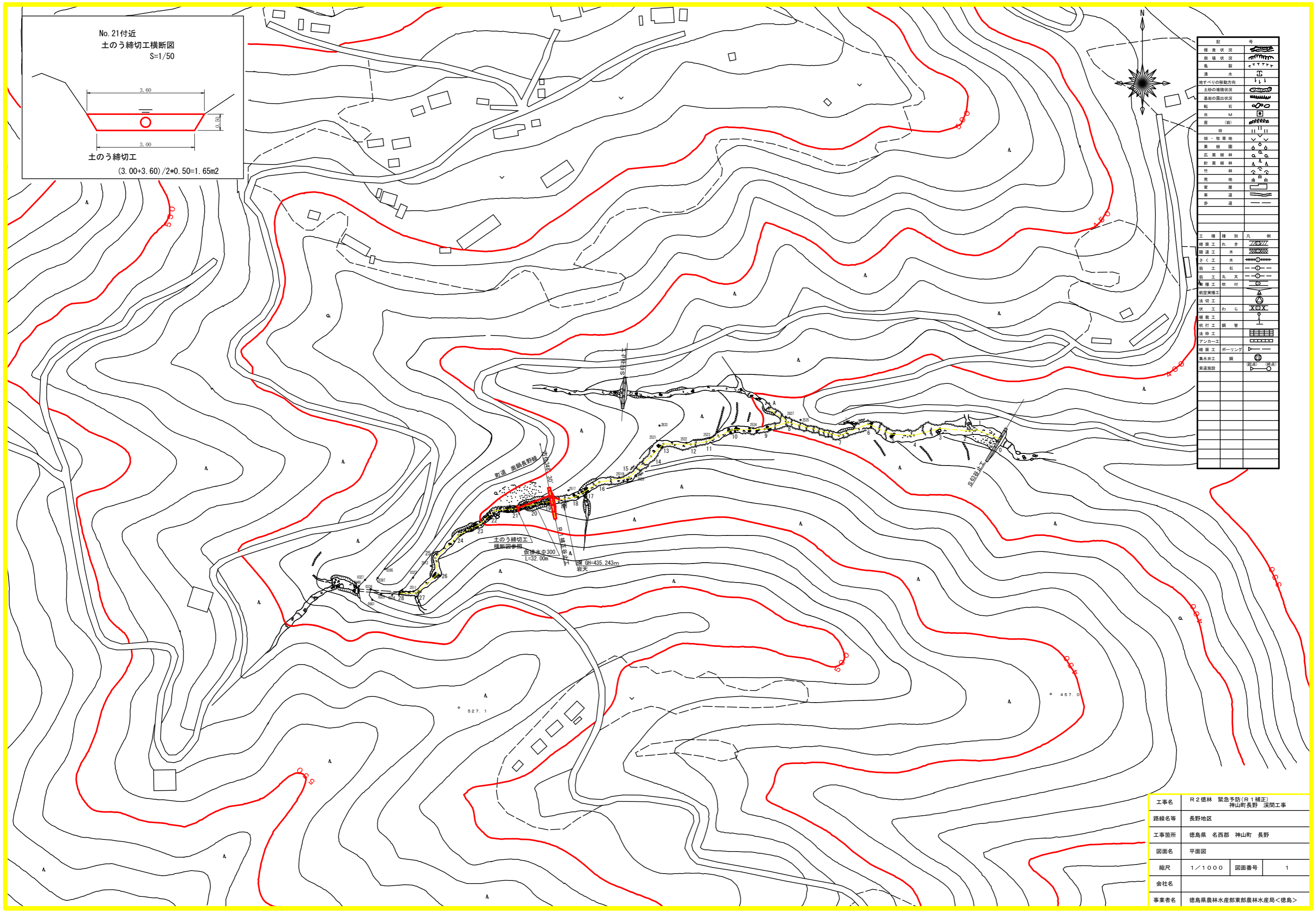
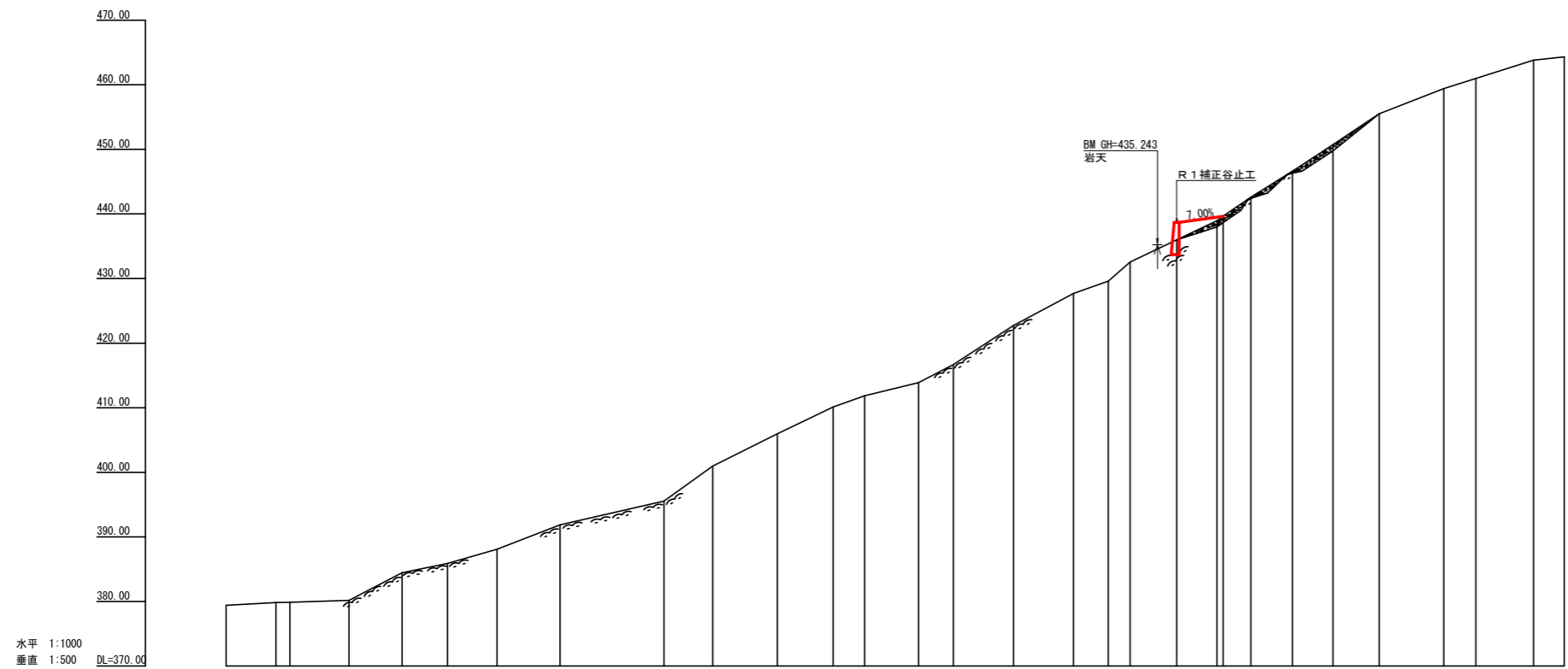


記	号
侵食状況	〰〰〰〰〰〰
崩壊状況	〰〰〰〰〰〰
湧水	↑↑↑↑↑
湧水	〰〰〰〰〰〰
地すべりの移動方向	↑ ↓ ↖ ↗
土砂の種類状況	〰〰〰〰〰〰
基礎の露出状況	〰〰〰〰〰〰
転石	〇
B	M
産(樹)	〰〰〰〰〰〰
田	〰〰〰〰〰〰
畑・牧草地	〰〰〰〰〰〰
果樹園	〰〰〰〰〰〰
広葉樹林	〰〰〰〰〰〰
針葉樹林	〰〰〰〰〰〰
竹	〰〰〰〰〰〰
荒地	〰〰〰〰〰〰
家屋	〰〰〰〰〰〰
車道	〰〰〰〰〰〰
歩道	〰〰〰〰〰〰
工事種別	凡 例
擁壁工	れき
擁壁工	木
さく工	木
砕工	石
砕工	丸太
架橋工	架付
航空架橋工	
法切工	
伏工	わら
擁壁工	
杭打工	鋼管
法砕工	
アンカー工	
擁壁工	ポーリング
湧水井工	鋼
索道施設	(実志) (実志)

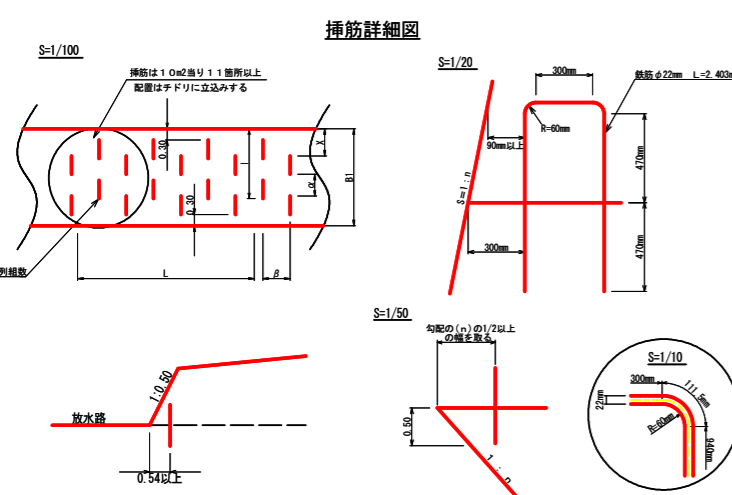
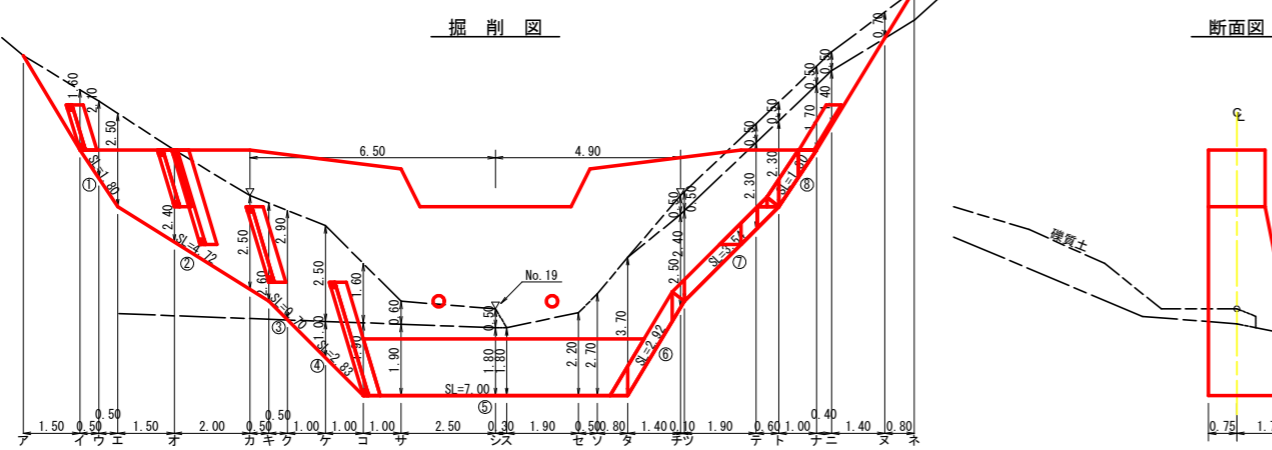
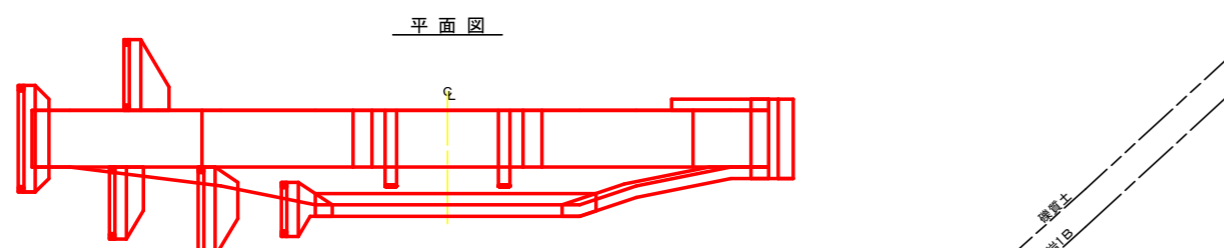
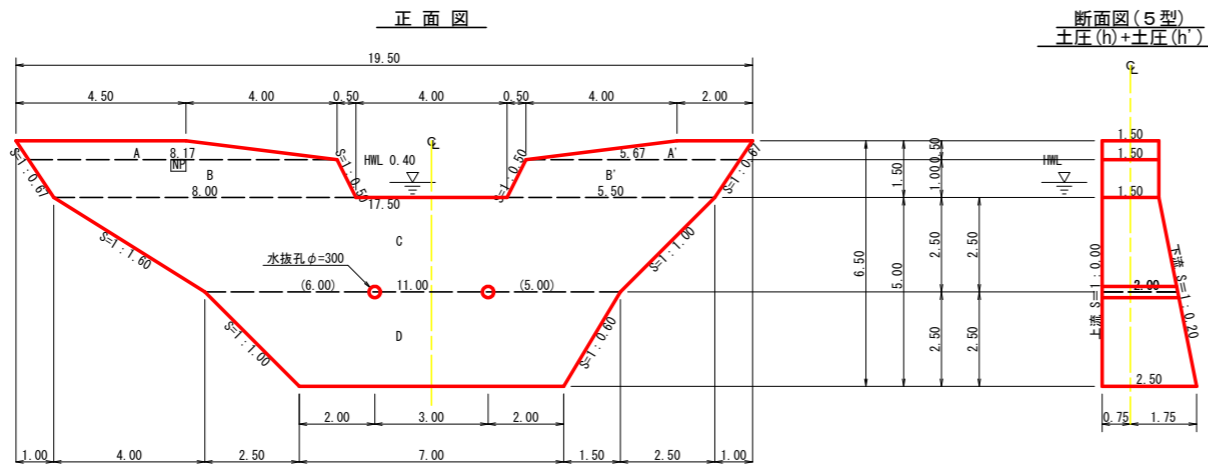


工事名	R2徳林 緊急予防(R1補正) 神山町長野 溪間工事		
路線名等	長野地区		
工事箇所	徳島県 名西部 神山町 長野		
図面名	平面図		
縮尺	1/1000	図面番号	1
会社名			
事業者名	徳島県農林水産部東部農林水産局<徳島>		



測点	NO	0	1	2	3	4	5	6	7	8	9	10	11	12	13	14	15	16	17	18	19	20	21	22	23	24	25	26	27	28
水平距離	Σ	0.00	15.40	4.30	18.30	16.50	14.00	15.40	19.50	32.20	15.00	20.00	17.30	9.80	16.70	10.70	18.70	18.50	10.80	6.80	14.40	12.40	8.60	12.90	12.60	14.30	20.00	9.90	17.90	9.50
追加水平距離	Σ	0.00	15.40	19.70	38.00	54.50	68.50	83.90	103.40	135.60	150.60	170.60	187.90	197.70	214.40	225.10	243.80	262.30	273.10	279.90	294.30	306.70	317.20	330.10	342.70	357.00	377.00	386.90	404.80	414.30
垂直距離	Σ	0.00	0.40	0.04	0.32	0.26	0.50	0.65	0.79	0.85	0.92	0.98	1.04	1.09	1.14	1.18	1.22	1.26	1.29	1.32	1.35	1.38	1.41	1.44	1.47	1.50	1.53	1.56	1.59	1.62
追加垂直距離	Σ	0.00	0.40	0.44	0.76	1.02	1.52	2.27	3.06	3.91	4.83	5.81	6.85	7.94	9.08	10.26	11.48	12.74	14.04	15.38	16.76	18.18	19.64	21.14	22.67	24.24	25.84	27.47	29.14	30.84
溪床勾配	%		2.00					15.74				23.31					26.78				27.89			32.90				15.34		
構造物高	m																					5.00								
床堀深	m																													
計画高	m																													

工事名	R 2 徳林 緊急予防 (R.1補正)		
路線名等	長野地区 神山町長野 溪開工事		
工事箇所	徳島県 名西郡 神山町 長野		
図面名	溪床縦断面		
縮尺	H 1/1000 V 1/500	図面番号	2
会社名			
事業者名	徳島県農林水産部東部農林水産局<徳島>		



型枠・体積計算書

型枠計算		体積計算	
区分	計算式	面積	体積
A+A'	$(4.50+8.17)/2 \times 0.50 + (2.00+5.67)/2 \times 0.50$	5.09	5.09x1.50
B+B'	$(8.17+8.00)/2 \times 1.00 + (5.67+5.50)/2 \times 1.00$	13.67	13.67x1.50
C	$(17.50+11.00)/2 \times 2.50$	35.63	35.63x1.50
D	$(11.00+7.00)/2 \times 2.50$	22.50	$2.50/6 \times ((2 \times 17.50 + 11.00) \times 1.50 + (17.50 + 2 \times 11.00) \times 2.00)$
小計		76.89	140.03
上流側	$(5.09+13.67) \times (35.63+22.50) \times 1.000$	76.89	
下流側	$(5.09+13.67) \times (35.63+22.50) \times 1.020$	78.05	
小計		154.94	
放水路	$1.00 \times 1.50 \times 1.18 \times 2$	3.35	
合計		158.29	
治山足場	$76.89 \times 2 / 1.80$	85.43	
合計		243.72	
水抜き	$\phi=300$ mm	L=2.00 x 2箇所	4.00 m
水平鋼目	鉄筋 $\phi 22$ mm	$111.57/58.13=1.92$ 58.13/1.0=58.13	$1.92 \times 58.13 \times 0.8=89.29$ $89.29 \times 11/10.00=99$ $99 \times 2.403 \times 3.04=723.207$ Kg
ホームプレート			1 枚
間詰工	コンクリート		5.00 m <sup>3</sup>
	型枠		15.00 m <sup>2</sup>
	拾石積		15.00 m <sup>2</sup>

掘削計算書

土砂掘削 硬質土								岩盤掘削 軟岩1B										
区分	下幅	上幅	平均	高さ	面積	平均	延長	体積	区分	下幅	上幅	平均	高さ	面積	平均	延長	体積	
ア									ア									
イ	2.10	3.70	2.90	1.60	4.64	2.32	1.50	3.48	イ									
ウ	2.10	4.20	3.15	2.10	6.62	5.63	0.50	2.82	ウ									
エ	2.10	4.60	3.35	2.50	8.38	7.50	0.50	3.75	エ									
オ	2.29	4.69	3.49	2.40	8.38	8.38	1.50	12.57	オ									
カ	2.54	5.04	3.79	2.50	9.48	8.93	2.00	17.86	カ									
キ	2.60	5.20	3.90	2.60	10.14	9.81	0.50	4.91	キ									
ク	2.70	5.60	4.15	2.90	12.04	11.09	0.50	5.55	ク									
ケ	2.90	5.40	4.15	2.50	10.38	11.21	1.00	11.21	ケ	2.90	2.90	2.90	1.00	2.90	1.45	1.00	1.45	
コ	3.10	4.70	3.90	1.60	6.24	8.31	1.00	8.31	コ	3.10	3.10	3.10	1.90	5.89	4.40	1.00	4.40	
サ	3.10	3.70	3.40	0.60	2.04	4.14	1.00	4.14	サ	3.10	3.10	3.10	1.80	5.58	5.74	2.50	14.35	
シ	3.10	3.60	3.35	0.50	1.68	1.86	2.50	4.65	シ	3.10	3.10	3.10	1.80	5.58	5.58	0.30	1.67	
ス						0.84	0.30	0.25	ス	3.10	3.10	3.10	2.20	6.82	6.20	1.90	11.78	
セ									セ	3.10	3.10	3.10	2.70	8.37	7.60	0.50	3.80	
ソ									ソ	3.10	3.10	3.10	3.70	11.47	9.92	0.80	7.94	
タ									タ	2.63	2.63	2.63	2.50	6.58	9.03	1.40	12.64	
チ	2.63	3.13	2.88	0.50	1.44	0.72	1.40	1.01	チ	2.60	2.60	2.60	2.40	6.24	6.41	0.10	0.64	
ツ	2.60	3.10	2.85	0.50	1.43	1.44	0.10	0.14	ツ	2.22	2.22	2.22	2.22	2.30	5.11	5.68	1.90	10.79
テ	2.22	2.72	2.47	0.50	1.24	1.34	1.90	2.55	テ	2.10	2.10	2.10	2.30	4.83	4.97	0.60	2.98	
ト	2.10	2.60	2.35	0.50	1.18	1.21	0.60	0.73	ト	2.10	2.10	2.10	1.70	3.57	4.20	1.00	4.20	
ナ	2.10	2.60	2.35	0.50	1.18	1.18	0.40	0.47	ナ	2.10	2.10	2.10	1.40	2.94	3.26	0.40	1.30	
ニ	2.10	2.60	2.35	0.50	1.18	1.45	1.40	2.03	ニ						1.47	1.40	2.06	
ヌ	2.10	2.80	2.45	0.70	1.72	0.86	0.80	0.69	ヌ									
ネ									ネ									
合計								88.30	合計								85.89	

掘削面仕上げ計算書

No	計算基礎	硬質土	軟岩1B
1	1.50x1.80	2.70	
2	$(1.50+2.00) \times 4.72/2$	8.26	
3	$(2.00+2.10) \times 0.70/2$	1.44	
4	$(2.10+2.50) \times 2.83/2$		6.51
5	2.50x7.00		17.50
6	$(2.50+2.00) \times 2.92/2$		6.57
7	$(2.00+1.50) \times 3.54/2$		6.20
8	1.50x1.80		2.70
合計		12.40	39.48

総括表

種別	種類・規格	数量	備考	単位
コンクリート	本堤	139.72		m <sup>3</sup>
コンクリート	間詰	5.00		m <sup>3</sup>
型枠	本堤	158.29		m <sup>2</sup>
型枠	間詰	15.00		m <sup>2</sup>
拾石積	間詰	15.00		m <sup>2</sup>
土砂掘削	硬質土	88.30		m <sup>3</sup>
岩盤掘削	軟岩1B	85.89		m <sup>3</sup>
土砂掘削面仕上げ	硬質土	12.40		m <sup>2</sup>
岩盤掘削面整形	軟岩1B	39.48		m <sup>2</sup>
水抜き	$\phi=300$ mm	4.00		m
足場	本堤	85.43		m
水平鋼目	鉄筋 $\phi 22$ mm	99		本
ホームプレート		1		枚

集水面積	14.30 ha
流出係数	0.55

工事名	R2徳林 緊急予防(R1補正) 神山町長野 溪開工事
路線名等	長野地区
工事箇所	徳島県 名西郡 神山町 長野
図面名	谷止工構造図
縮尺	図示 図面番号 3
会社名	
事業者名	徳島県農林水産部東部農林水産局<徳島>